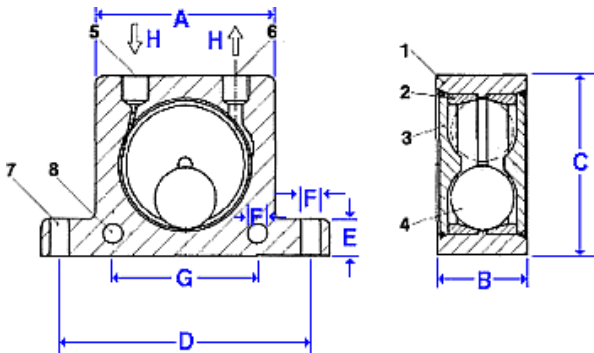


# Vibrateur Pneumatique à Bille - K

| Type        | Fréquence<br>Vibration/mn |                  |                  | Force CENTRIFUGE |     |                  |     |                  |     | Consommation d'Air/mn |     |                  |      |                  |      |
|-------------|---------------------------|------------------|------------------|------------------|-----|------------------|-----|------------------|-----|-----------------------|-----|------------------|------|------------------|------|
|             | 2 Bars<br>29 PSI          | 4 Bars<br>58 PSI | 6 Bars<br>87 PSI | 2 Bars<br>29 PSI |     | 4 Bars<br>58 PSI |     | 6 Bars<br>87 PSI |     | 2 Bars<br>29 PSI      |     | 4 Bars<br>58 PSI |      | 6 Bars<br>87 PSI |      |
|             |                           |                  |                  | N                | LBS | N                | LBS | N                | LBS | Litres                | CF  | Litres           | CF   | Litres           | CF   |
| <b>K-8</b>  | 25 500                    | 31 000           | 35 000           | 130              | 29  | 260              | 58  | 360              | 81  | 83                    | 2.9 | 145              | 5.1  | 195              | 6.9  |
| <b>K-10</b> | 22 500                    | 28 000           | 34 000           | 250              | 56  | 470              | 106 | 710              | 160 | 92                    | 3.2 | 150              | 5.3  | 200              | 7.1  |
| <b>K-13</b> | 15 000                    | 18 500           | 22 500           | 320              | 72  | 550              | 124 | 870              | 196 | 94                    | 3.3 | 158              | 5.6  | 225              | 7.9  |
| <b>K-16</b> | 13 000                    | 17 000           | 19 500           | 450              | 101 | 800              | 180 | 1 100            | 248 | 122                   | 4.3 | 200              | 7.1  | 280              | 9.9  |
| <b>K-20</b> | 10 500                    | 14 500           | 16 500           | 720              | 162 | 1 220            | 275 | 1 720            | 387 | 130                   | 4.6 | 230              | 8.1  | 340              | 12.0 |
| <b>K-25</b> | 9 200                     | 12 200           | 14 000           | 930              | 209 | 1 570            | 353 | 2 050            | 461 | 160                   | 5.6 | 290              | 10.2 | 425              | 15.0 |
| <b>K-30</b> | 7 800                     | 9 700            | 12 500           | 1 510            | 340 | 2 470            | 556 | 3 210            | 722 | 215                   | 7.6 | 375              | 13.2 | 570              | 20.0 |
| <b>K-36</b> | 7 300                     | 9 000            | 10 000           | 2 060            | 464 | 3 150            | 709 | 4 050            | 911 | 260                   | 9.2 | 475              | 16.8 | 675              | 24.0 |



| Type                       | A   |      | Largeur  |              | C   |      | D   |      | E  |      | F  |      | G  |      | H*<br>filetage | Poids          |              |
|----------------------------|-----|------|----------|--------------|-----|------|-----|------|----|------|----|------|----|------|----------------|----------------|--------------|
|                            | mm  | inch | mm       | inch         | mm  | inch | mm  | inch | mm | inch | mm | inch | mm | inch | BSP            | Kg             | Lbs          |
| <b>K-8</b><br><b>K-10</b>  | 50  | 1.97 | 20       | 0.79         | 86  | 3.38 | 68  | 2.68 | 12 | 0.47 | 7  | 0.27 | 40 | 1.57 | 1/4"           | 0.130          | 0.29         |
| <b>K-13</b><br><b>K-16</b> | 65  | 2.56 | 24<br>27 | 0.94<br>1.06 | 113 | 1.45 | 90  | 3.54 | 16 | 0.63 | 9  | 0.35 | 50 | 1.97 | 1/4"           | 0.260<br>0.300 | 0.57<br>0.66 |
| <b>K-20</b><br><b>K-25</b> | 80  | 3.15 | 33<br>38 | 1.30<br>1.50 | 128 | 5.04 | 104 | 4.09 | 16 | 0.63 | 9  | 0.35 | 60 | 2.36 | 1/4"           | 0.530<br>0.630 | 1.17<br>1.39 |
| <b>K-30</b><br><b>K-36</b> | 100 | 3.94 | 44<br>50 | 1.73<br>1.97 | 160 | 6.30 | 130 | 5.12 | 20 | 0.79 | 11 | 0.43 | 80 | 3.15 | 3/8"           | 1.130<br>1.340 | 2.49<br>2.95 |

## Description :

Corps en aluminium moulé avec chemin de roulement en acier dur, sur lequel tourne une bille en acier. Deux flasques en matériaux plastique antichoc guident la bille et empêchent la poussière et l'eau de pénétrer, ce qui permet l'utilisation des Vibrateurs en ambiance humide ou poussiéreuse.

L'admission et l'échappement ont un filetage standard, cela permet de canaliser l'air d'échappement.

## Conditions d'utilisation :

Température maximum 100°C = 220°F

Niveau sonore compris entre 75 et 95 dBA

## Utilisations :

Les vibrateurs pneumatiques à bille de la série K peuvent être réglés en agissant sur le débit d'air admis.

## Ils peuvent être utilisés pour :

- Améliorer l'écoulement de matériaux dans les couloirs et les trémies.
- Eviter les blocages dans les chaînes de transfert de bouteilles et de produits similaires.
- Compacter les matériaux dans les conteneurs et les moules.
- Trier les matériaux sur des cribles

## Busette d'admission et silencieux de base fourni avec chaque vibrateur.

AC Talavera Patrick - 30, Rue de le Garde - 69005 - LYON - Tél : 04 78 36 71 68 - Fax : 04 78 36 72 54  
contact@talavera.fr

SIRET : 451 534 218 00016

N° TVA intracommunautaire : FR 91 451 534 218

APE 4618 Z